

Tlumiče hluku s rychle připojitelným montážním rozhraním QM2

POPIS / OBSAH BALENÍ (dle modelu):

DUAL556-S-QM2 tlumič bez ústového zařízení (AU1022-BC/FDE/COY/OD) Celková délka/přidaná délka: 155 mm/109 mm Hmotnost: 650 g	Průměr: 43,5 mm Materiál: nerez ocel třídy 300 Povrchová úprava: Cerakote
DUAL556-QM2 tlumič bez ústového zařízení (AU1021-BC/FDE/COY/OD) Celková délka/přidaná délka: 185 mm/139 mm Hmotnost: 680 g	Průměr: 43,5 mm Materiál: nerez ocel třídy 300 Povrchová úprava: Cerakote
DUAL762-S-QM2 tlumič bez ústového zařízení (AU1124-BC/FDE/COY/OD) Celková délka/přidaná délka: 166 mm/120 mm Hmotnost: 670 g	Průměr: 43,5 mm Materiál: nerez ocel třídy 300 Povrchová úprava: Cerakote
DUAL762-QM2 tlumič bez ústového zařízení (AU1123-BC/FDE/COY/OD) Celková délka/přidaná délka: 191 mm/145 mm Hmotnost: 710 g	Průměr: 43,5 mm Materiál: nerez ocel třídy 300 Povrchová úprava: Cerakote

ÚČINNOST / PŘESNOST KOMPAKTNOST / ODOLNOST

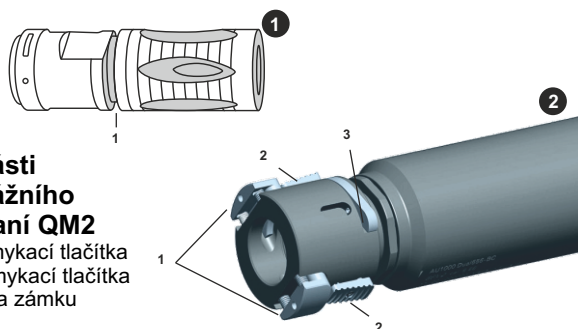
Tlumiče hluku Ase Utra jsou užívány zejména střelci, kteří oceňují jejich kompaktní rozměry, nízkou hmotnost a jejich účinnost. Tyto tlumiče byly vyvíjeny s důrazem kladeným na co nejvyšší účinnost při potlačování hlukové zátěže, jakož i záblesku a ústového výstřelu. Potlačení úrovně hluku vznikajícího při výstřelu významně snižuje riziko poškození sluchu střelce a stejně tak snižuje hlukovou zátěž v okolí střelnice. Tlumič hluku rovněž významně snižuje zpětný ráz a zdvih zbraně. Díky nižšímu zpětnému rázu se střelec může více soustředit na míření a kontrolu spouště. Významný je rovněž fakt, že tlumič nesnižuje počáteční rychlost střely ani neovlivňuje negativně přesnost zbraně. Hmotnost tlumiče ovlivňuje průběh vibrací a kmity hlavně, takže může dojít k posunu středního bodu zásahu v porovnání se zbraní bez tlumiče. Tento posun je u každé zbraně odlišný. Tlumiče jsou konstruovány tak, aby v nich bylo možné použít bezpečně a spolehlivě střelivo jak v podzvukových, tak nadzvukových laboracích.

Proč zvolit tlumič Ase Utra?

- snížení rizika dočasného nebo trvalého poškození sluchu
- omezení hlukové zátěže v prostředí
- tlumiče hluku Ase Utra významně snižují zpětný ráz
- omezení ústového záblesku a výstřelu
- kompatibilita se standardními mechanickými mířidly
- tlumiče Ase Utra obvykle zlepšují přesnost střelby

NÁVOD K POUŽITÍ

Montážní rozhraní QM2 je kompatibilní s NATO standardizovanými tlumiči výstřelu. Před instalací tlumiče zkontrolujte celkový stav tlumiče výstřelu, očistěte jej a zejména vyčistěte uzamykací drážku (1). Rovněž zkontrolujte, že je tlumič výstřelu na zbraň řádně nainstalován a dotažen (*).



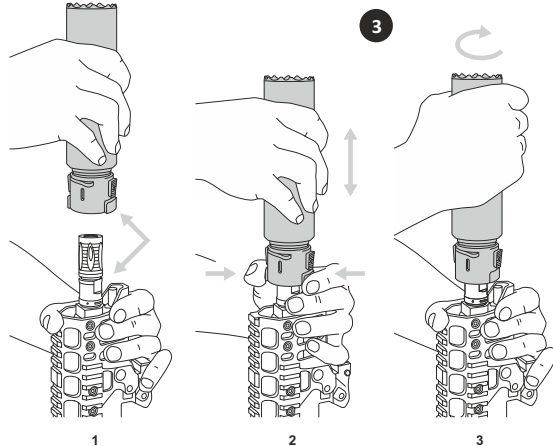
Součásti montážního rozhraní QM2

1. Uzamykací tlačítka
2. Odemykací tlačítka
3. Páčka zámku

Instalace tlumiče hluku

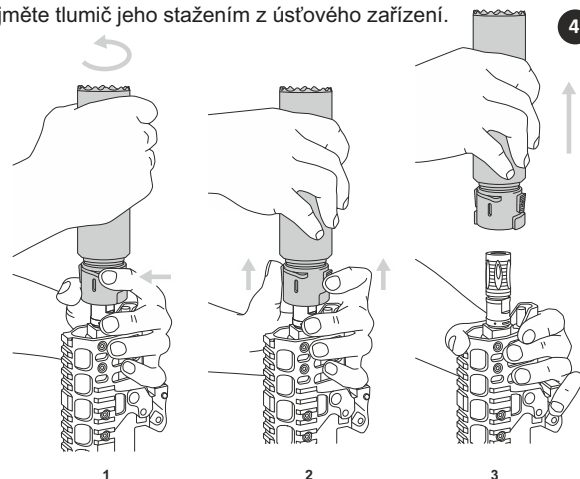
1. Nastavte uzamykací tlačítka na tlumiči hluku tak, aby směřovala proti plochám pro založení klíče na tlumiče výstřelu
2. Nasuňte tlumič hluku na tlumič výstřelu a sesouhlaste drážku v tlumiči výstřelu s uzamykacími tlačítky tak, aby bylo možno tlačítka stisknout na obou stranách tlumiče hluku. Ujistěte se, že byla uzamykací tlačítka stisknuta zcela na doraz.
3. Tlumič hluku následně dotáhněte rukou otáčením jeho těla ve směru hodinových ručiček.

Po instalaci tlumiče hluku se ujistěte, že je nainstalován správně. Ujistěte se pohledem skrz hlavň od nábojové komory, že je tlumič instalován souose. **Jakmile zjistíte jakoukoliv odchylku tlumiče od osy vývrtné hlavně, nesmíte z takové zbraně střílet!**



Demontáž tlumiče hluku

1. Po stlačení páčky zámku uvolníte tlumič hluku je povolením o cca 3/4 otočky proti směru hodinových ručiček.
2. Uvolníte zámky tlumiče stisknutím demontážních tlačítek směrem vzhůru (k ústí tlumiče).
3. Sejměte tlumič jeho stažením z ústového zařízení.



ÚDRŽBA A ČIŠTĚNÍ

Přední část tlumiče výstřelu nebo ústové brzdy jsou při užití tlumiče hluku zanášeny usazováním nánosů karbonu a dalších povýstřelových zplodin, jež je třeba mechanicky po střelbě odstraňovat, aby bylo možné nadále tlumič hluku instalovat i demontovat. Ústová zařízení zpravidla mohou být čištěna nejrůznějšími čistícími prostředky stanovenými výrobcem zbraně, přičemž při užití mechanických prostředků (kartáčů, škrabek) je třeba dbát zvýšené opatrnosti, aby nedošlo k poškození závitů nebo dosedacích ploch. Stejným způsobem se čistí rovněž i montážní rozhraní tlumiče hluku.

Tlumič hluku je pro dlouhodobé skladování třeba sejmut ze zbraně a zajistit volné proudění vzduchu skrz něj.

Pro údržbu a čištění těla tlumiče hluku doporučujeme užití kvalitního zbraňového víceúčelového oleje, například SchleTek 2 v 1 Gun Tuning. Po každém použití naneste malé množství oleje pomocí spreje dovnitř přepážek tlumiče (olej při dalším užití zpočátku způsobuje mírné kouření tlumiče, ale zároveň zvyšuje účinnost ochlazováním vnitřních součástí. Přebytkový olej odstraňte nejlépe pomocí tlakového vzduchu "vyfoukáním" tlumiče.

Nejpozději po vystřelení cca 500 nábojů vyčistěte tlumič pomocí k tomu určeného výplachu, např. SchleTek Suppressor Cleaner. Zabráňte tak zanesení flow-through kanálů zabraňujících nadměrnému zvyšování zpětného tlaku plynů.

(* Tlumiče výstřelu jsou z výroby někdy instalovány za využití deformačních podložek (crush-washer). Tyto podložky se nesmějí ponechat pod tlumičem výstřelu, pokud je užíván tlumič hluku! Pokud jsou na zbraní z výroby instalovány, je třeba je nahradit jiným řešením! Proto doporučujeme instalaci ústového zařízení svěřit do rukou odbornému puškaři nebo zbrojíři!

i Nepokoušejte se tlumič hluku rozebírat nebo otevírat!

Rev. 11/2023